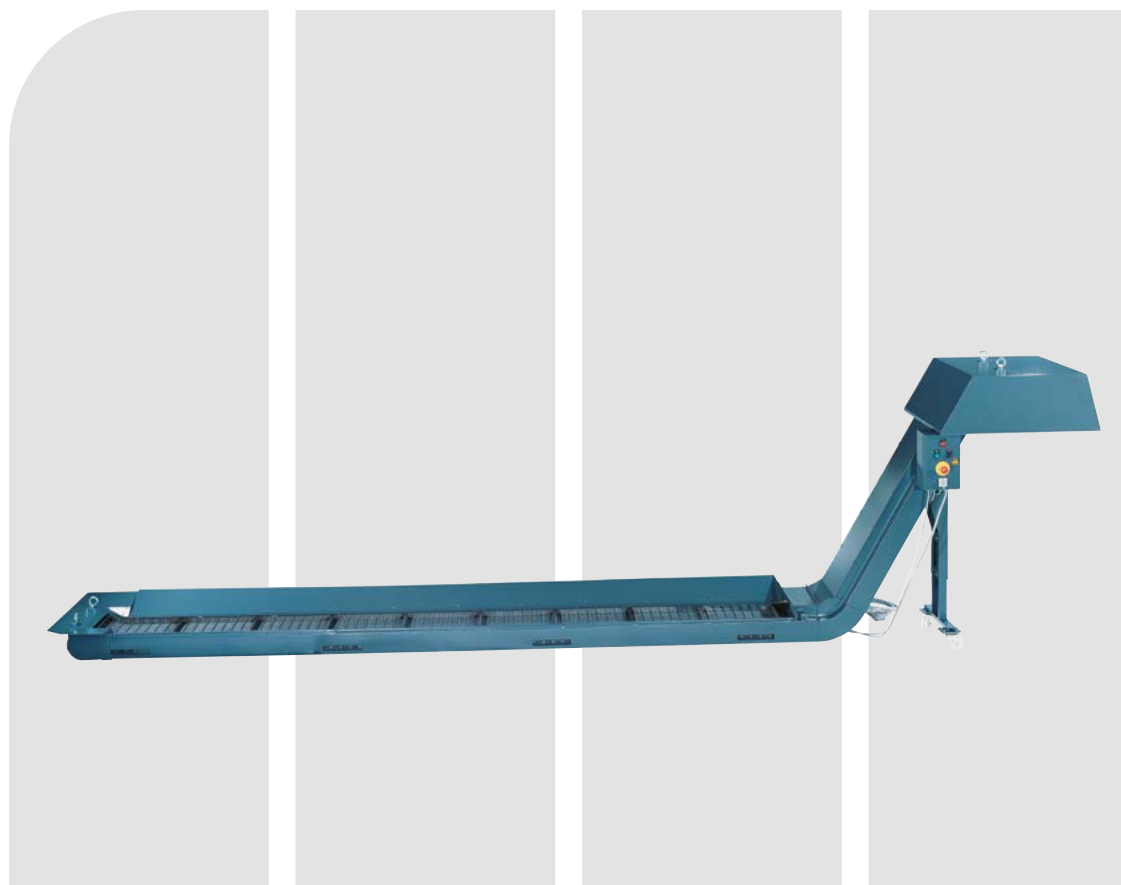


TRANSPORTADOR DE VIRUTAS CT 20



Eficiente transportador para tipos de virutas de dureza media así como de aceros aleados

Uso universal – Construcción fiable

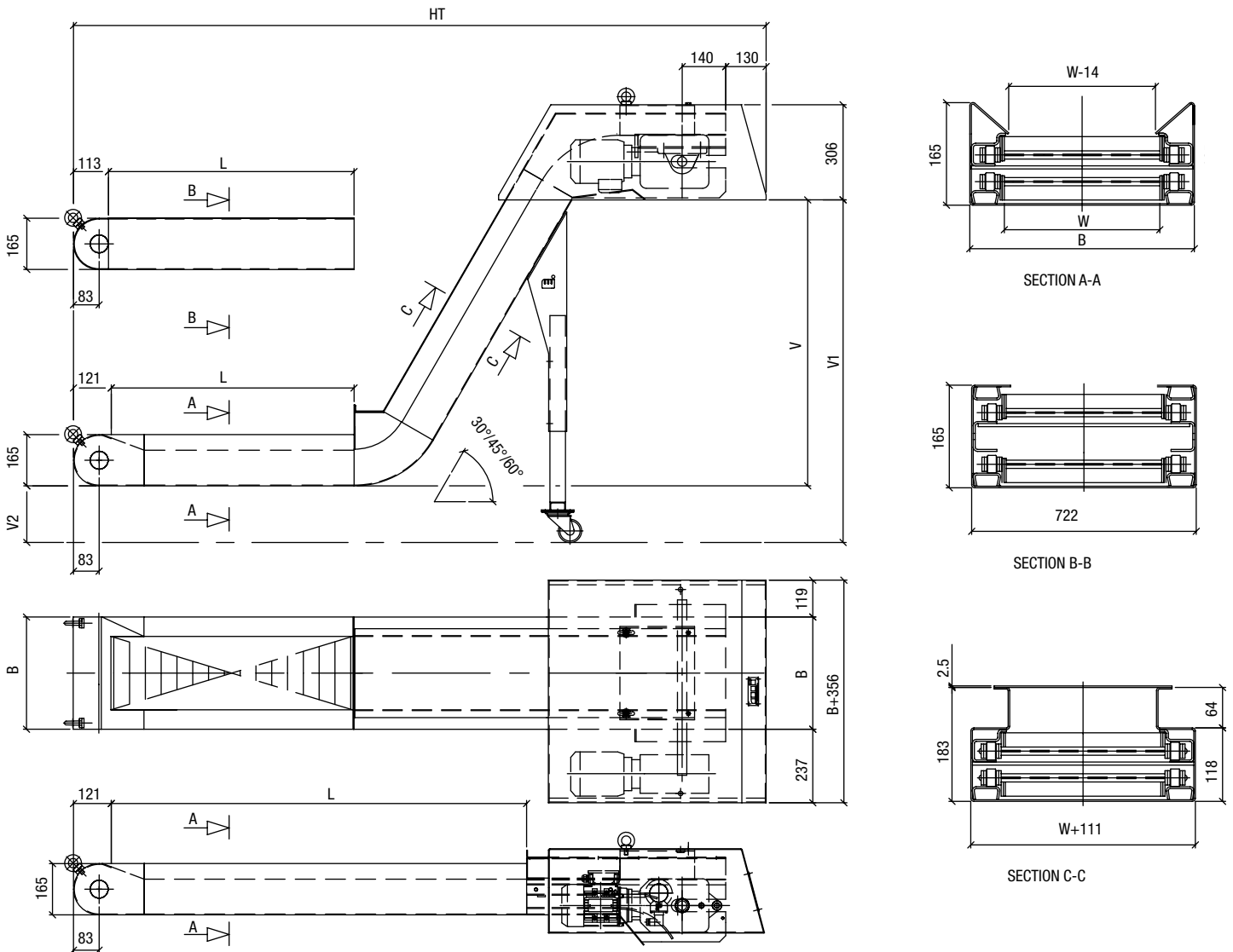
ÁMBITOS DE APLICACIÓN

- Tornos y centros de mecanizado
- Mandriladoras
- Máquinas especiales con potencias de accionamiento de hasta 30 kW
- Remoción de virutas de dureza media
- Apto para virutas de dureza media y aceros aleados

VENTAJAS

- Construcción fiable
- Distribución de la cadena 50,8 mm (2 pulgadas)
- Costes de explotación reducidos
- Valorada construcción en bloque de rodillos para una larga vida útil de la cadena
- Protección contra sobrecargas resistente para el accionamiento que prolonga la vida útil del motor
- Se puede ajustar fácilmente a la máquina herramienta

TRANSPORTADOR DE VIRUTAS CT 20



Requisitos de espacio y
dimensiones totales

DATOS TÉCNICOS / DIMENSIÓN ESTÁNDAR

Distribución de la cadena	50,8 mm / 2"	Grosor del carril guía	3 mm
Diámetro de los rodillos de la cadena	28,6 mm	Fuerza de tracción de la cinta	9.600 N
Ancho de los rodillos de la cadena	20 mm	Carga de rotura	70.000 N
Grosor de la cinta	2,5 mm	Velocidad (en m/min)	1,6 - 3,2 - 4,5
Ancho de la cinta (W) mín.	150 mm	Longitud central máx. (valor orientativo)	10.000 mm
Ancho de la cinta (W) máx.	1.000 mm	Aplicación para máquinas hasta una potencia de accionamiento máx. (valor orientativo)	30 KW
Altura del arrastrador	28 mm		
Separación del arrastrador	8 divisiones		

Sujeto a modificaciones. Versión de marzo de 2011.