

TRANSPORTADOR DE CHARNELAS MT 2



Robusto transportador de virutas para un amplio ámbito de aplicaciones en la remoción de virutas de dureza media

Fiable – Económico – Sin complicaciones

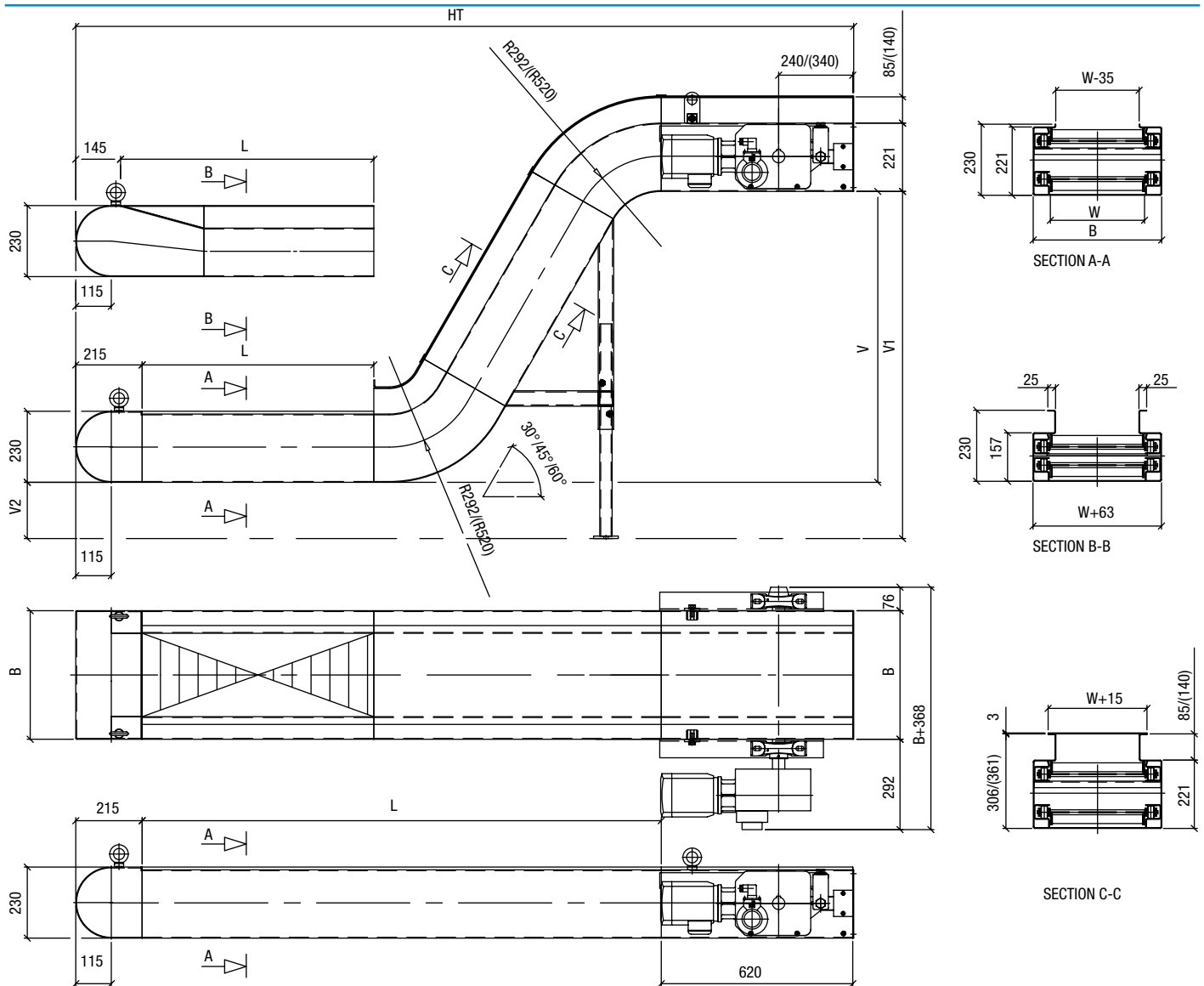
ÁMBITOS DE APLICACIÓN

- Allá donde caigan grandes cantidades de virutas o donde se requiera un gran rendimiento de remoción de virutas.
- Tornos y fresadoras, centros de mecanizado, mandriladoras, aserraderos y máquinas especiales
- Virutas flexibles
- Transporte de piezas acabadas y semiacabadas

VENTAJAS

- Distribución de la cadena 63,5 mm (2 ½ pulgadas)
- Apto para muchas máquinas herramienta
- Costes de explotación reducidos
- Valorada construcción en bloque de rodillos para una larga vida útil de la cadena
- Protección contra sobrecargas resistente para el accionamiento que prolonga la vida útil del motor
- Se puede ajustar fácilmente a la máquina herramienta
- También aplicable como transportador recopilador para cubrir grandes distancias

TRANSPORTADOR DE CHARNELAS MT 2



Requisitos de espacio y
dimensiones totales

DATOS TÉCNICOS / DIMENSIÓN ESTÁNDAR

Distribución de la cadena	63,5 mm / 2,5"	Grosor del carril guía	3/5 mm
Diámetro de los rodillos de la cadena	39,5 mm	Fuerza de tracción de la cinta	14.000 N
Ancho de los rodillos de la cadena	20 mm	Carga de rotura	80.000 N
Grosor de la cinta	3 mm	Velocidad (en m/min)	2 - 4 - 5,6
Ancho de la cinta (W) mín.	152 mm	Longitud central máx. (valor orientativo)	30.000 mm
Ancho de la cinta (W) máx.	1.219 mm	Aplicación para máquinas hasta una potencia de accionamiento máx. (valor orientativo)	45 KW
Altura del arrastrador	38 mm		
Separación del arrastrador	6 divisiones		

Sujeto a modificaciones. Versión de marzo de 2011.